

サイコウする道



コンセプト

品川区大井町周辺は、江戸時代「品川宿」と呼ばれ、東海道五十三次を往来する人々で賑わっていた。しかし、1960年以降急速に交通網の整備が行われ、自動車が優先された西口駅前歩行環境も悪く、現在は人通りも減り、賑わいが失われつつある。本提案では【サイコウ】をコンセプトに掲げ、地域住民が都市の未来を【再考】し、賑わいの【再興】への道筋を立てる。

◆サイコウへの道筋

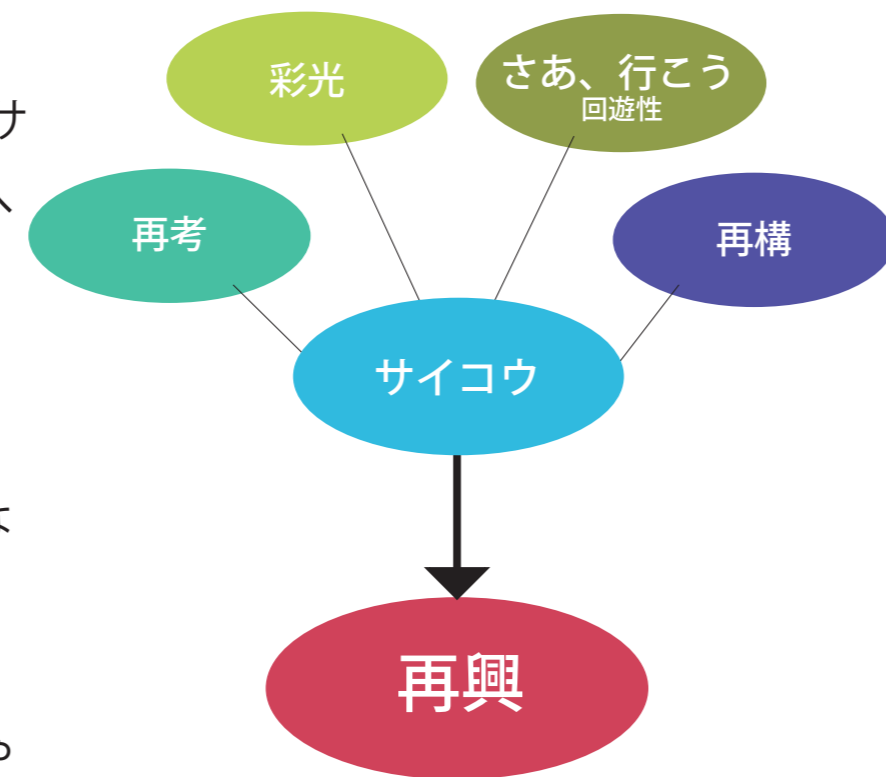
～第一段階～

地域住民の往来を増やし、勤めている人は、帰りに大井町に足を伸ばしてから帰宅するなどの仕掛けを作る。

～第二段階～

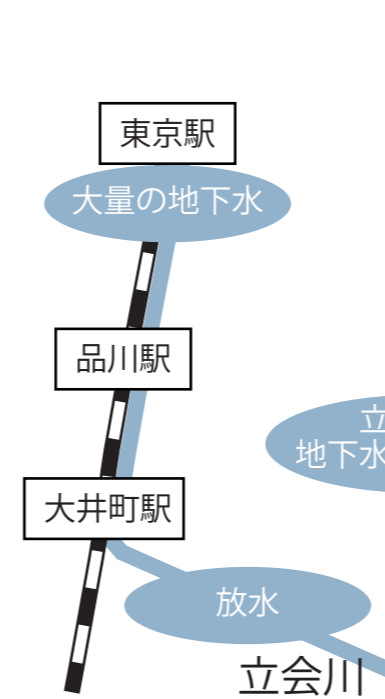
地域住民で賑わっている姿は他の人達にも魅力的に映る。その際、大井町の交通利便性及び充実した宿泊施設を活用することでサイコウが達成される

どんたく通り・立ち会通り街路整備

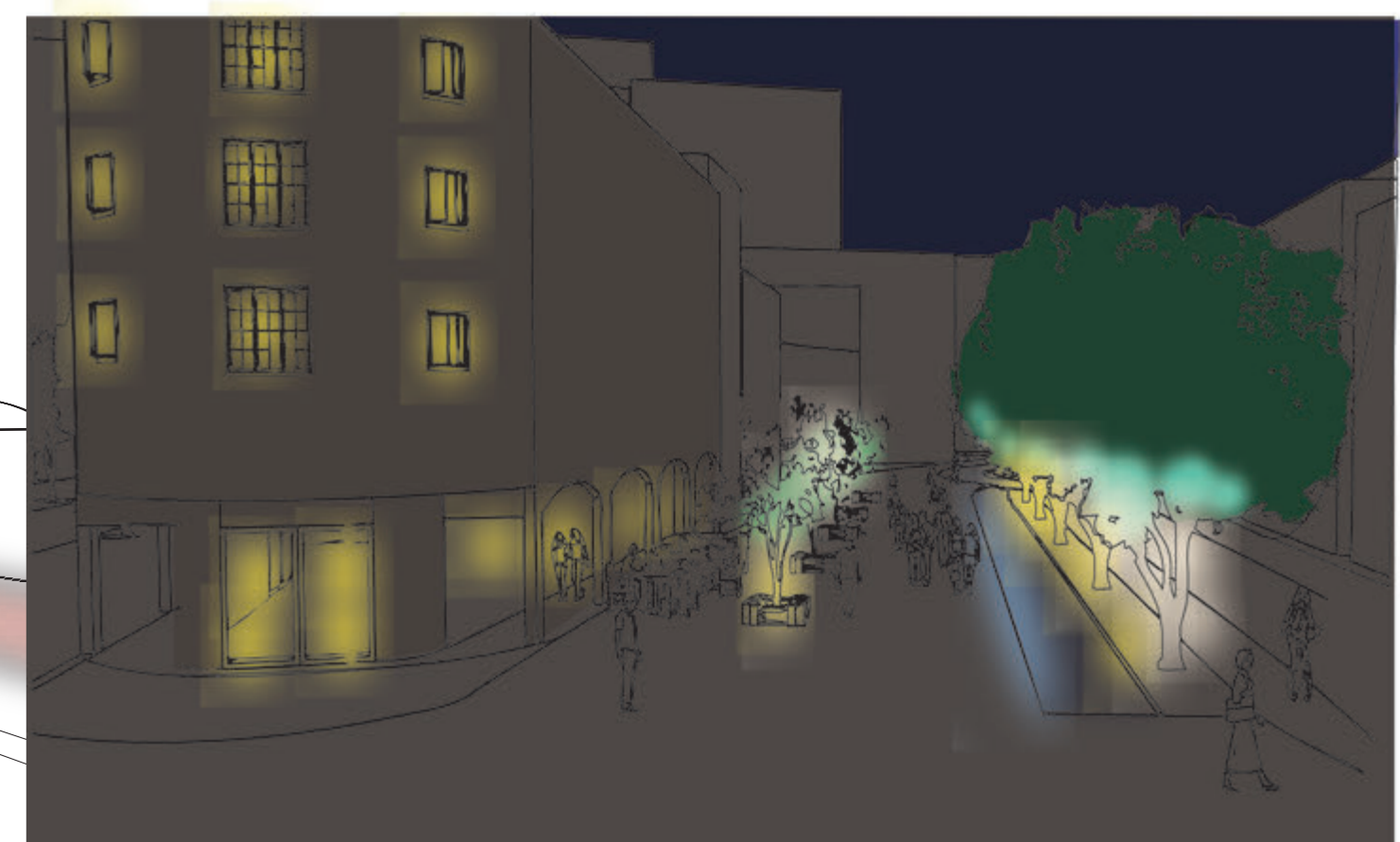
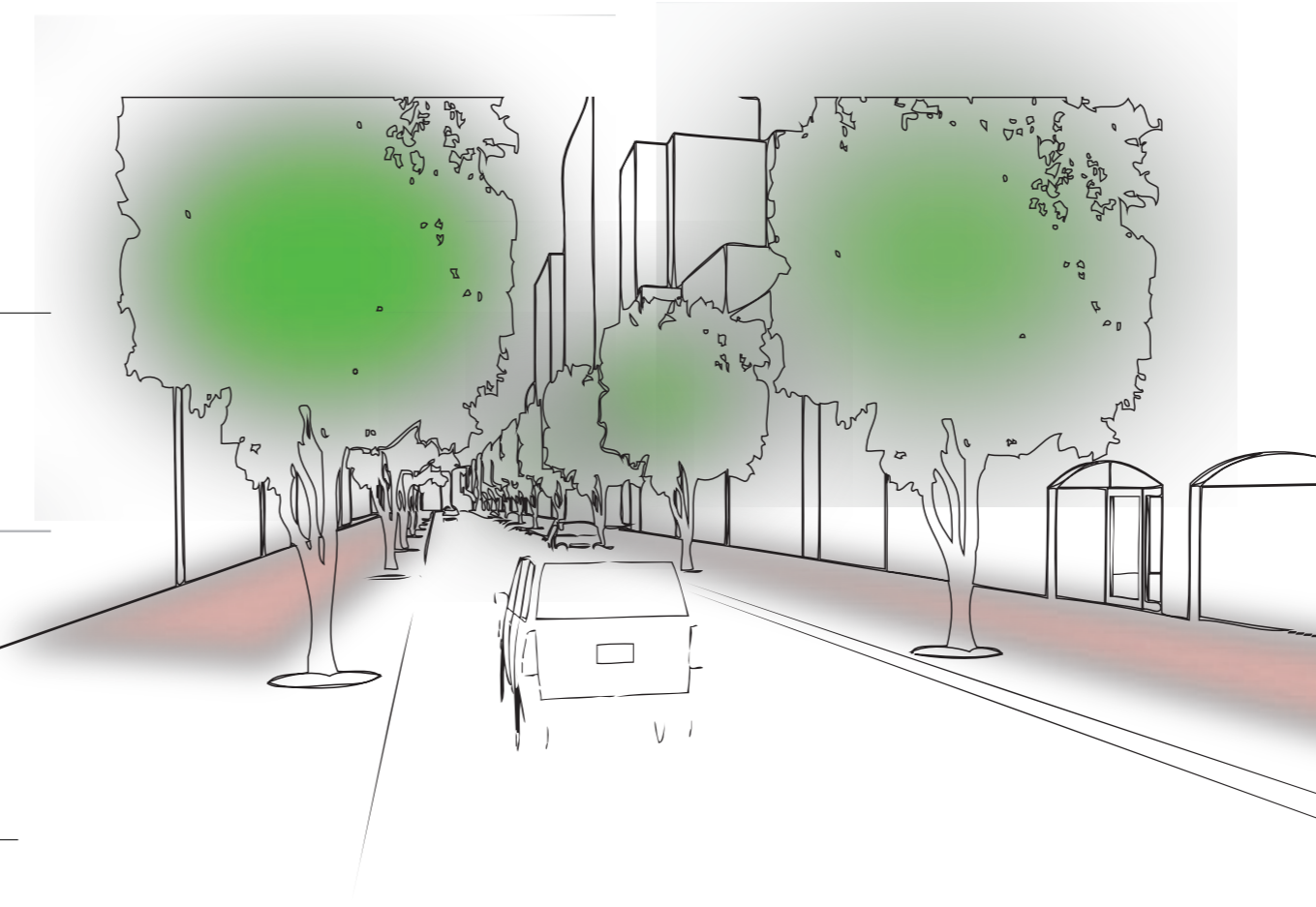
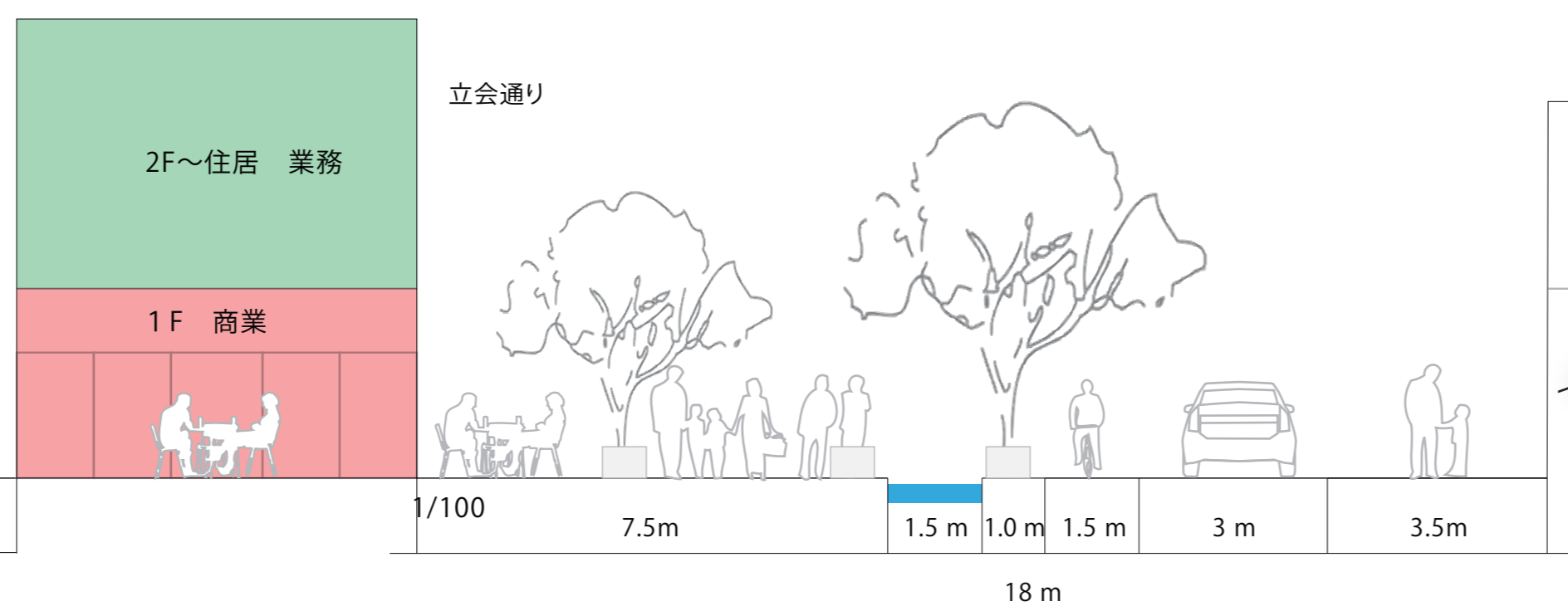
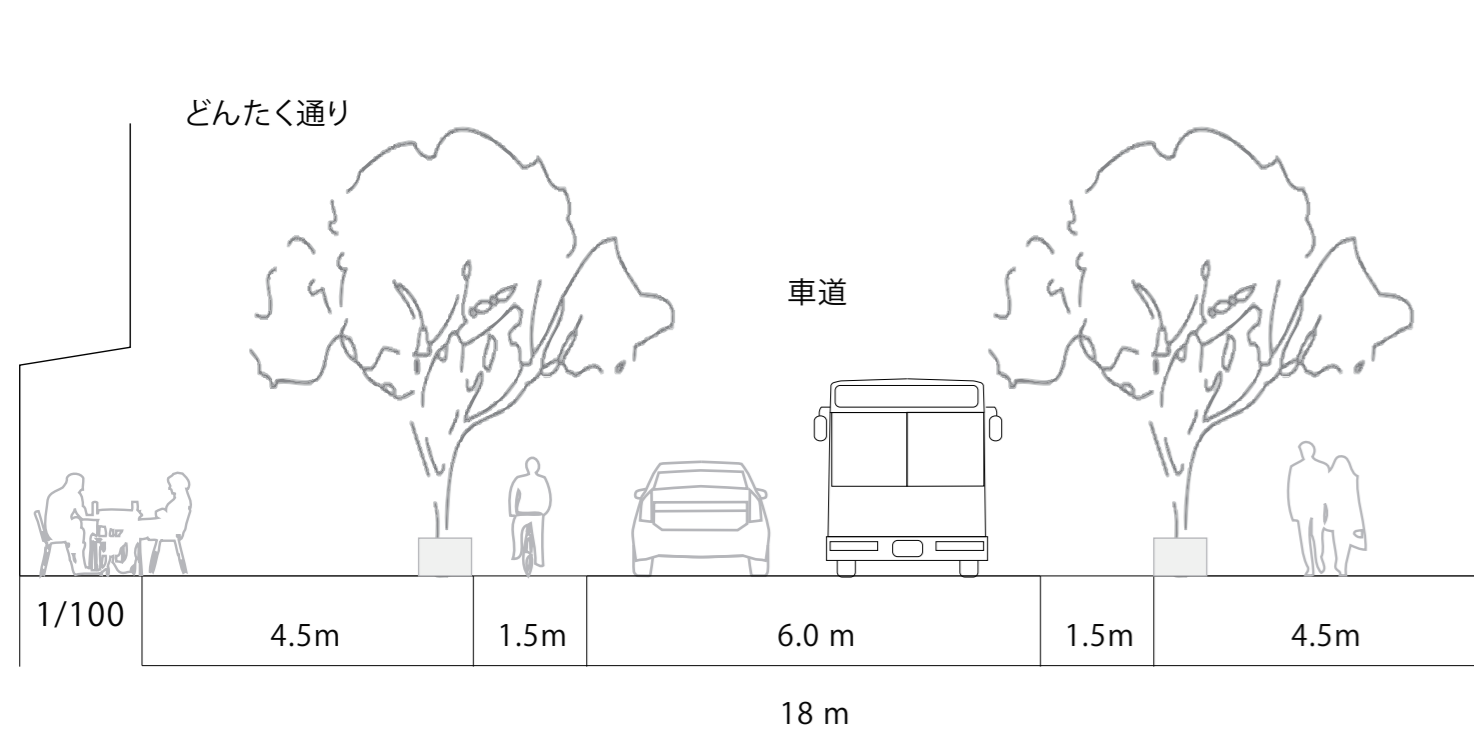
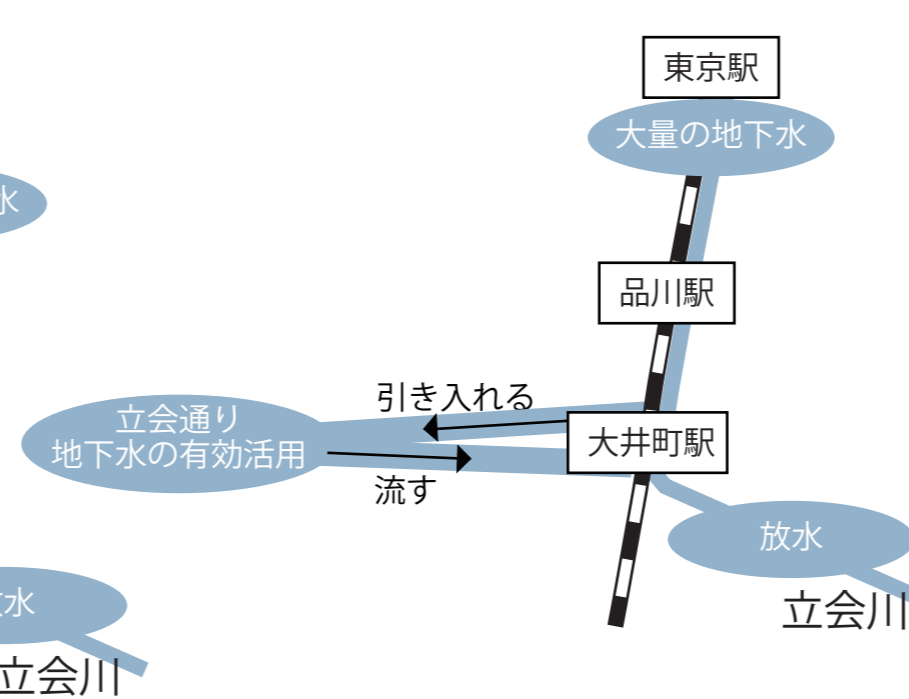


立会い通り水路計画

現況



再構後



～人があつまる大井町駅前中央通りアイデアコンペ～

提案要旨説明書

■作品タイトル

サイコウへの道

■提案要旨

品川区大井町周辺は、江戸時代「品川宿」と呼ばれ、東海道五十三次を往来する人々で賑わっていた。しかし、1960年以降急速に交通網の整備が行われ、自動車が優先された西口駅前には歩行環境も悪く、現在は人通りも減り、賑わいが失われつつある。本提案では【サイコウ】をコンセプトに掲げ、地域住民が都市の未来を【再考】し、賑わいの【再興】への道筋を立てる。

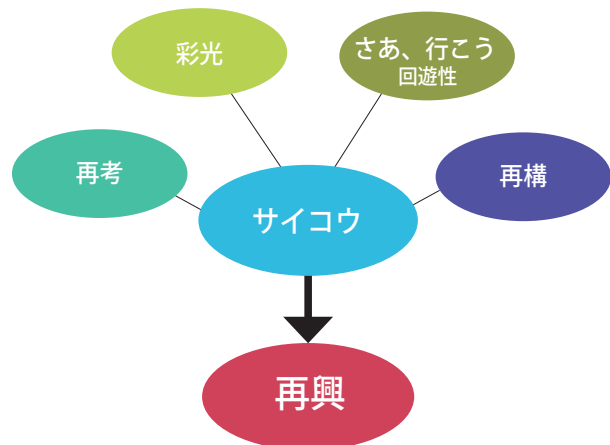
◆サイコウへの道筋

～第一段階～

地域住民の往来を増やし、勤めている人は、帰りに大井町に足を伸ばしてから帰宅するなどの仕掛けを作る。

～第二段階～

地域住民で賑わっている姿は他の人達にも魅力的に映る。その際、大井町の交通利便性や充実した宿泊施設を活用することでサイコウが達成される。



※なぜこのような提案としたのかという理由や、特に工夫した点、アピールしたい点などを自由に記載してください。