

まち・アーチ・みち

まちの中心に多中心な場を作り出す遊歩道の提案

大井町駅の改札階レベルから直接まちに出られる遊歩道を提案します。中央通りの空間的な魅力である、強く象徴的な軸線を生かしながらも、円弧を用いたアーチ形状をちりばめることで多中心な場所を作り、アーチによって持ち上げられた遊歩道の下にはプレイグラウンドやショップを、平面的にアーチ型に歪められた場所には木々や芝生等の緑を配置することで、中央通り上に人々が思い思いに過ごせる様々な場所を出現させます。訪れる人々の様々なアクティビティが、大小様々な曲率を持ったアーチによって縁取られまちの風景をつくり出す、そんな存在を目指しました。

大井町駅周辺地区まちづくり構想「未来予想図コンテスト」人があつまると大井町駅前中央通りアイデアコンペ



コンセプトと形態について

強い軸線を持つ中央通りの中に、人々が思い思いに過ごせるいくつかの場所を作るため、通りのあちこちに強い中心性を持つ円を散りばめました。それらの円を円弧、即ちアーチの形状としてショップや通路、木々の場所として構造物に盛り込むことで長く伸び、直線的な中央通りが同時に多中心的な場所となることを意図しています。



中央通りの地面を持ち上げます

持ち上げられた地面をアーチ内にさらに持ち上げ、お店やプレイグラウンドにします。

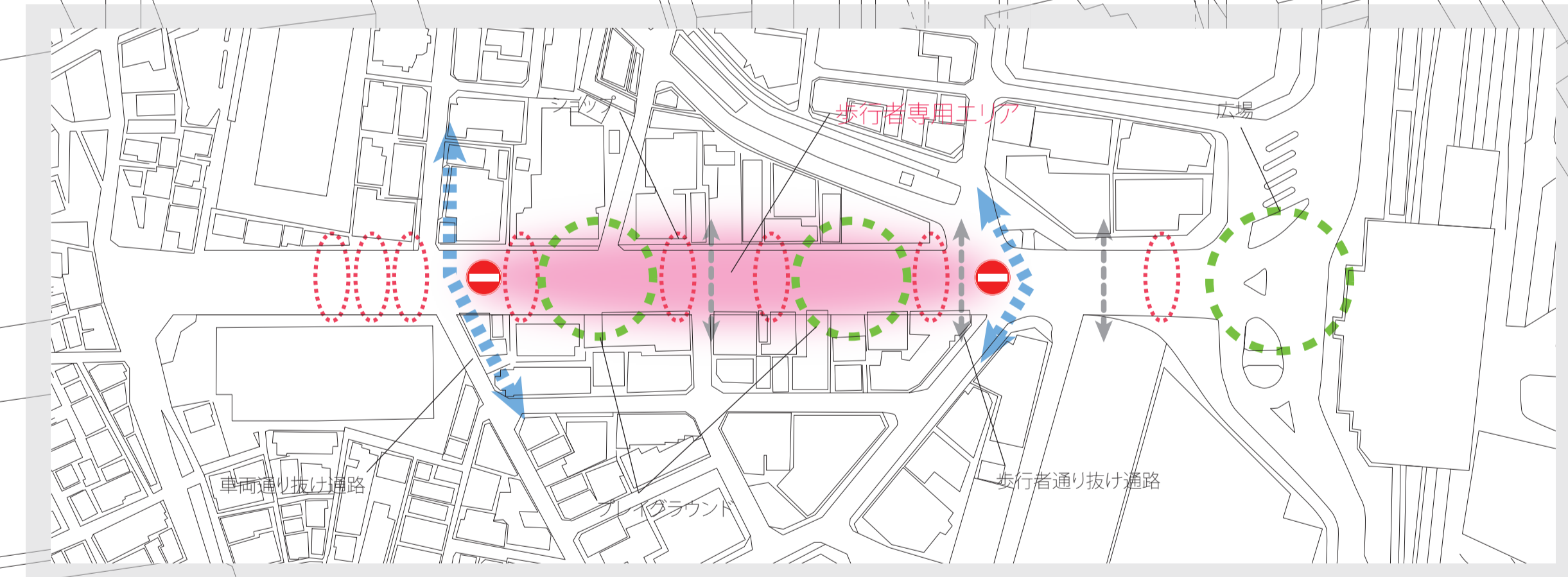
平面でもアーチ状に凹ませ、木々や芝生等の緑を挿入します。

多中心な並木みち

強い直線性を持つ既存線路との形態的な呼応

交通とゾーニングについて

アーチによってつくられたトンネルのうち、車両が通れる場所は2カ所限定し、その内側は歩行者の専用エリアとしました。子供も安全に遊べるよう、プレイグラウンドはそのエリアに配置し、ショップや歩行者用の通り抜け通路をその合間に配置することで様々な用途の場所が中央通り全体に広がるよう、配慮しています。

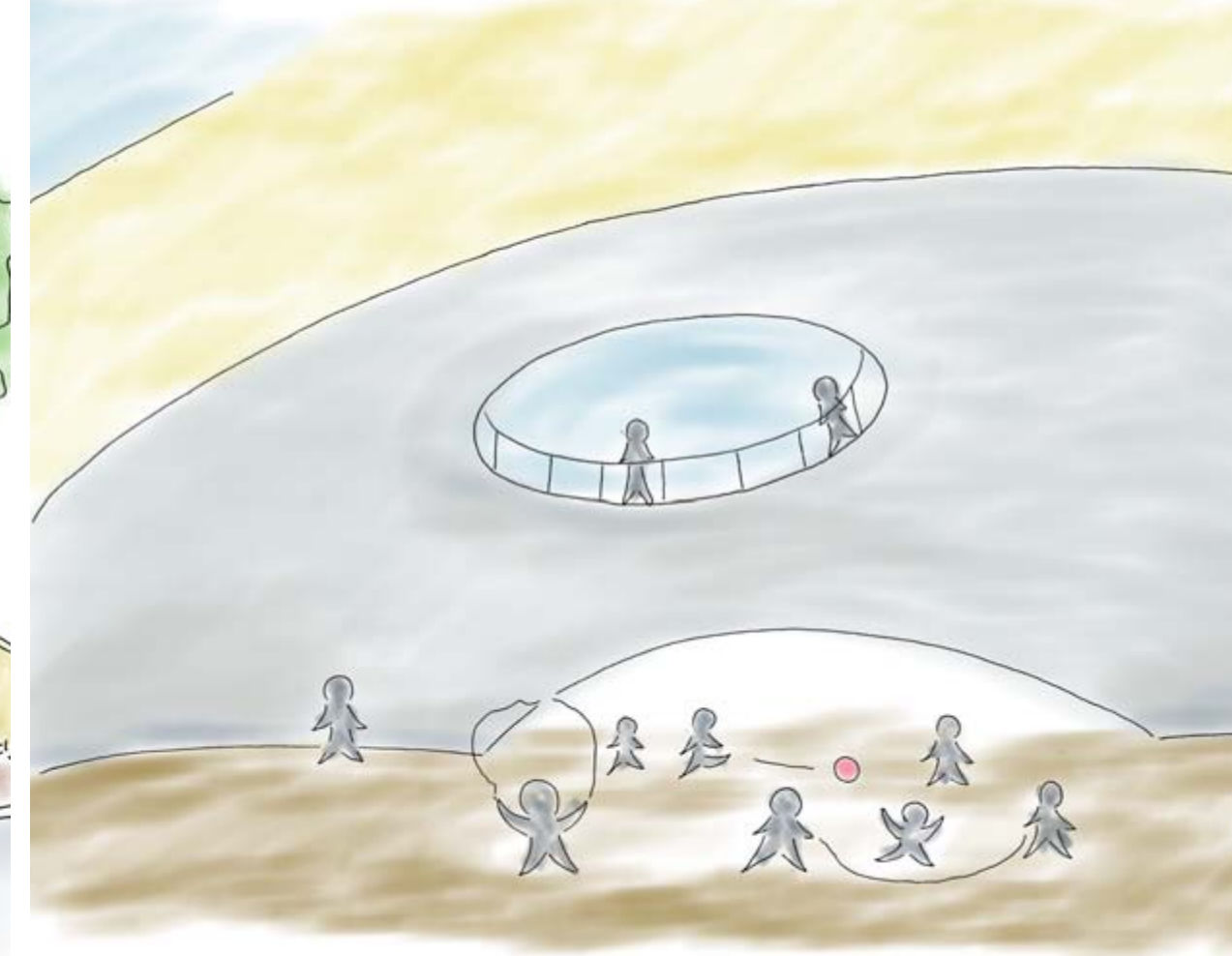


まちへ誘うゆるやかなスロープ

ドームの下のプレイグラウンド

アーチ下にはショップが立ち並ぶ

中央通りの強い軸線を生かした計画



～人があつまる大井町駅前中央通りアイデアコンペ～

提案要旨説明書

■作品タイトル

まち・アーチ・みち -まちの中心に多中心な場を作り出す遊歩道の提案-

■提案要旨

■概要

大井町駅の改札階レベルから直接まちに出られる遊歩道を提案します。中央通りの空間的な魅力である、強く象徴的な軸線を生かしながらも、円弧を用いたアーチ形状をちりばめることで多中心な場所を作り、アーチによって持ち上げられた遊歩道の下にはプレイグラウンドやショップを、平面的にアーチ型に歪められた場所には木々や芝生等の緑を配置することで、中央通り上に人々が思い思いに過ごせる様々な場所を出現させます。訪れる人々の様々なアクティビティが、大小様々な曲率を持ったアーチによって縁取られまちの風景をつくり出す。そんな計画を目指しました。

■コンセプトと形態

強い軸線を持つ中央通りの中に、人々が思い思いに過ごせるいくつもの場所を作るため、通りのあちこちに強い中心性を持つ円を散りばめました。それらの円を円弧、即ちアーチの形状としてショップや通路、木々の場所として構造物に盛り込むことで長く延び、直線的な中央通りが同時に多中心的な場所となることを意図しています。

■交通とゾーニング

アーチによってつくられたトンネルのうち、車両が通れる場所は2カ所に限定し、その内側は歩行者の専用エリアとしました。子供も安全に遊べるよう、プレイグラウンドはそのエリアに配置し、ショップや歩行者用の通り抜け通路をその合間に配置することで様々な用途の場所が中央通り全体に広がるよう、配慮しています。

※なぜこのような提案としたのかという理由や、特に工夫した点、アピールしたい点などを自由に記載してください。